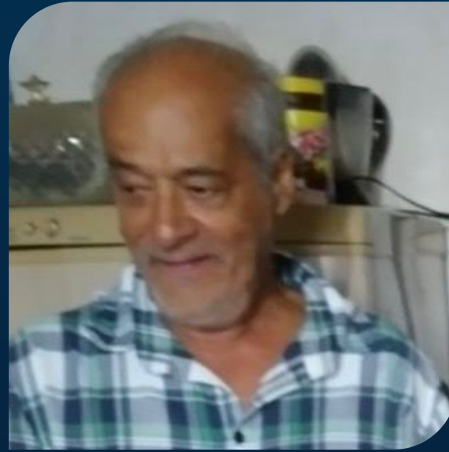




LIVRO DA  
*despedida*





*Em homenagem à memória de*

**MILTON JORGE DE  
ANDRADE**

*08/08/1957 - 19/12/2024*



*Este é o registro das memórias de MILTON JORGE DE ANDRADE.*





*MEUS SINCEROS SENTIMENTOS A FAMÍLIA QUE DEUS DÊ A ELE  
UM DESCANSO ETERNO*

- NEIA LUCCAS - ERVALIA



*MEUS SENTIMENTOS QUE DEUS CONFORTE OS FAMILIARES!*

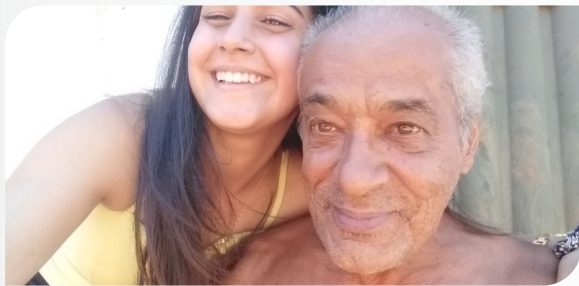
- JOSÉ ROBERTO DE SOUZA - CANAÃ MG



*MEUS SENTIMENTOS, O CÉU GANHOU UMA ESTRELINHA  
SENTIREMOS MUITAS SAUDADES! ~ NINITA LESSA, NELI LESSA,  
MARCO LESSA, HELENICE LESSA.*

- NELI LESSA - ERVÁLIA





*QUERIDO "MIRTINHO", QUE DEUS  
POSSA LHE DAR UM LUGAR  
MARAVILHOSO E PURO NO CÉU,  
POIS ASSIM ERA O SEU CORAÇÃO,  
CHEIO DE AMOR E BONDADE.  
NUNCA ME ESQUECEREI DAS SUAS  
BRINCADEIRAS E DAS NOSSAS  
CONVERSAS. VOCÊ ESTARÁ  
GUARDADO PARA SEMPRE EM MEU  
CORAÇÃO!*

- ANA CLAUDIA - ERVÁLIA







*QUE DEUS LHE DÊ UM BOM LUGAR  
NO CÉU! VOCÊ ERA UM SER  
HUMANO EXTRAORDINÁRIO E  
TINHA UM CORAÇÃO  
MARAVILHOSO. SENTIREMOS  
MUITA SAUDADES DE VOCÊ.*

- CLÁUDIO E FAMÍLIA - ERVÁLIA



*MEUS SINCEROS SENTIMENTOS A TODOS FAMILIARES E AMIGOS*

- MARIA ZILDA - ERVÁLIA MG



*MEUS SENTIMENTOS A TODA FAMÍLIA, QUE DEUS CONFORTE OS  
CORAÇÕES DE TODA A FAMÍLIA.*

- ALEX DOS SANTOS - EMBU DAS ARTES



*MEUS SENTIMENTOS A TODOS OS FAMILIARES E AMIGOS. QUE  
DEUS TE DÊ UM BOM LUGAR NO CÉU.*

- NADIR E LUÍS - ERVÁLIA



*MEUS SENTIMENTOS A TODA FAMÍLIA, QUE DEUS CONFORTE O  
CORAÇÃO DE CADA UM DE VOCÊS.*

- SAMARA E GERALDO - ERVÁLIA



*MEUS SENTIMENTOS AOS FAMILIARES*

- RODOLFO - ERVALIA



*PADRINHO, EU QUERIA TER IDO TE VISITAR ANTES. NÃO SABEMOS O DIA DE AMANHÃ E O SEU AMANHÃ INFELIZMENTE NÃO VAI CHEGAR MAIS. LEMBRAREMOS PRA SEMPRE DO SR CORRENDO EM DIREÇÃO À PORTEIRA PARA ABRIR A MESMA, NÃO DEIXANDO A GENTE SUJAR OS PÉS. ALGO TÃO BANAL MAS QUE O SENHOR FAZIA COM GOSTO. DESCANSE EM PAZ.*

- LUANA - SÃO PAULO



*É MANO VOCÊ FOI MAIS UM ESCOLHIDO POR, VAMOS SENTIR  
MUITA FALTA SUA. NÃO TE PEGAREI NO COLO COMO NÓS FAZIA  
EM NOSSAS BRINCADEIRAS, VAI COM DEUS*

- FRANCISCO DA SILVA NUNES - SÃO PAULO





*É MEU CUNHADO AGORA FOI VOCÊ QUE DEUS ESCOLHEU, VAI  
FICAR SÓ A SAUDADE DE QUANDO CHEGAVAMOS DE SÃO PAULO  
E COMO TE COPREME TAVA PEGAVA VOCÊ NO COLO, OBRIGADO  
POR SER MEU CUNHADASSO,VAI COM DEUS*

- CHICO NUNES - SÃO PAULO



*Quando as memórias são tudo o que nos resta de alguém a quem tanto amamos, elas passam a ser o nosso maior tesouro que guardamos bem dentro do nosso coração.*

*Não haverá jamais maior dor que a de perda um ente querido, e a ele ter de dizer o definitivo adeus, e não existem quaisquer palavras ou gestos que algo possam contra o sofrimento dos que do nosso ente querido são obrigados a despedir-se.*

*Para toda a família, nos deixamos os nossos sentimentos de pêsames.*

*PAX ERVÁLIA, Tranquilidade nos momentos difíceis.*





## **PLANO SOCIAL FAMILIAR DE ERVÁLIA LTDA.**

marcospax2@gmail.com

Telefone: (32)984025062

[www.paxervalia.com.br](http://www.paxervalia.com.br)

**PREVENIR É UMA DEMONSTRAÇÃO DE CARINHO E  
RESPONSABILIDADE COM A SUA FAMÍLIA.**

*SEJA UM ASSOCIADO DO PLANO PAX ERVÁLIA.*

**PLANO OURO**

**PLANO DIAMANTE**

**PLANO TOPÁZIO:**